

# Police Force 12V



## Käyttöopas

CE

Ennen laitteen käyttöönottoa on tärkeää, että luet tämän käyttöoppaan huolellisesti. Erityisen tärkeää on, että käytät laitetta oikein, jottei laite vahingoitu käytössä. Kaikkien tämän kaltaisten laitteiden perussääntöihin kuuluu, ettei laitteen akkuja päästetä koskaan täysin tyhjiksi ja ettei laite saa kastua.

**1. TÄMÄ SÄHKÖAUTO, SEN Laturi JA KAUKO-OHJAIN OVAT VALMISTETTU SEURAAVIEN EU-DIREKTIIVIEN MUKAISESTI:**  
2009/48/EC, 2006/95/EC, 2004/108/EU, 2011/65/EU, 1999/5/EC samt 2005/84/EC.

## 2. TEKNISET TIEDOT:

Mitat (PxLxK): 126 x 77 x 58 cm

Akku: 1 kpl lyijyakku 12V 7Ah

Moottori: 12V, 2 x 35W (70W)

Huippunopeus: 5-6 km/h\*

Laturin tulojännite: 230V 50Hz AC

Laturin työntöjännite: 12V DC

Latausaika: 8-12 tuntia

Käyttöaika per lataus: Jopa 1 tunti\*

Maksimikuorma: 30 kg

Kauko-ohjain: Digitaalinen 2,4G, kantama 10-15 m.

\*= Käyttöaika ja nopeus riippuvat useasta ulkoisesta tekijästä, kuten ajotapa, ajoalusta, kuorman paino, ilman lämpötila jne. (ks. kohta 7.)

## 3. SÄHKÖAUTON JA LATURIN SYMBOLIEN SELITTEET:



Vain sisäkäyttöön



Kaksoiseristetty



Napaisuus



Ei alle 3v. lapsille



Hävitetään kierrättämällä

## 4. TURVALLISUUSOHJEET - LATAUS JA AKKU:

- Testaa auton toiminnot kokoamisen jälkeen, mutta ennen käyttöönottoa akkua tulee ladata 10 tuntia.
- Älä ikinä anna akun syväpurkautua. Kun auto menettää ajotehoa, akku tulisi ladata. Jos akun varaus tippuu alle 30%, akkukennot saattavat vahingoittua
- Lataa aina hyvin ilmastoidussa, kuivassa ja viileässä ympäristössä.
- Älä peitä laturia.
- Älä koskaan lataa akkua yhtäjaksoisesti yli 12 tuntia.
- Älä koskaan jätä laitetta valvomatta latauksen aikana.
- Älä koskaan anna lapsen ladata akkua itse.
- Irrota laturi laitteesta ja seinäpistokkeesta, kun akku on täynnä.
- Älä koskaan päästä akkua oikosulkuun.
- Tarkista säännöllisesti akun ja laturin johdot, etteivät ne ole vahingoittuneet tai löysällä.
- Älä koskaan altista akkua yli +40 asteen tai alle -5 asteen lämpötiloille.

**PITKÄAIKAISVARASTOINTI:** Jos et aio käyttää laitetta pidempään aikaan, lataa akut täyteen ennen varastointia ja vähintään kerran kuussa varastoinnin aikana välttääksesi akun syväpurkautumisen.

## 5. AUTON AKUN LATAUS:

- Sammuta auton virta.
- Liitä laturi ensin auton latauspistokkeeseen ja sitten toinen pää seinäpistokkeeseen.
- Lataa akkua ennen ensimmäistä käyttökertaa noin 10 tuntia. Älä koskaan lataa akkua yli 12 tuntia kerralla välttääksesi akun ylilatauksen ja laturin kuumenemisen.
- Laturi lämpenee latauksen aikana. Jos laturi kuitenkin kuumenee selkeästi, lopeta lataaminen välittömästi ja irrota laturi seinäpistokkeesta. Tarkista sekä laturi että akku.
- Käytä laturia ainoastaan kuivassa ympäristössä.
- Laturin ja akun liittimet tulee tarkistaa säännöllisesti. Jos näet vaurioita, akkua tai laturia ei tule käyttää ennen, kuin vaurio on korjattu.
- Kun akku on täynnä, irrota laturi. Säilytä laturia kuivassa ja viileässä ympäristössä.

## 6. KÄYTTÖ:

- Auton kaikenlainen käyttö tulee tapahtua aikuisen valvonnassa.
- Alle 3 vuotiaan lapsen ei tule käyttää tuotetta itse.
- Tämä sähköauto on tarkoitettu käytettäväksi tasaisella alustalla, kuten jalkakäytävillä, autotallin ajotiellä tai leikkikentillä. Älä koskaan käytä autoa vilkkaasti liikennöidyllä alueella tai autotiellä. Jos autoa käytetään epätasaisella alustalla, kuten nurmikolla, soralla tai mäissä, on tärkeää tarkkailla moottorin ääntä. **Jos laitteen käyttöä jatketaan kovassa rasituksessa, ylirasitus saattaa rikkoa moottorin.**
- Älä koskaan aja uima-altaiden tai vesistöjen läheisyydessä.
- Laitetta ei tulisi koskaan käyttää märällä alustalla tai sateessa. Säilytä laite aina kuivassa ympäristössä, kun se ei ole käytössä.
- Älä koskaan aja pimeässä tai hämärässä.
- Puhdista laite pyyhkimällä kostealla liinalla. Älä koskaan upota autoa veteen tai ruiskuta vettä autoa kohti.
- Älä ylitä 30 kg maksimikuormaa.
- Lapsen tulee istua autossa ennen kaasupolkimen painamista.
- Pysäytä auto aina ennen suunnan eteen/peruutus suunnan vaihtoa.
- Muovipussit aiheuttavat tukehtumisvaaran pienille lapsille. Poista kaikki pakkausmateriaali ennen kokoamista.

## 7. KÄYTTÖAIKA JA PERFORMANSSI:

Käyttöaika ja nopeus riippuvat useasta ulkoisesta tekijästä. Optimaalinen performanssi saavutetaan noin +20 asteen lämpötilassa, kovalla ja tasaisella ajoalustalla kevyellä kuormalla. Kylmä ilma vaikuttaa akun performanssiin negatiivisesti. Myös ajotavalla on suuri vaikutus; käyttöajan maksimoimiseksi vältä useita pysähdyksiä / kiihdytystilanteita ja käytä laitteen hitaita nopeusvaihteita.

## 8. LAITTEEN HÄVITTÄMINEN:

Lajittele pakkausmateriaalit paikallisten sääntöjen mukaisesti. Alkuperäinen pakkaus ja pakkausmateriaalit on hyvä kuitenkin säilyttää lapsiturvallisessa ympäristössä koko laitteen takuuajan, mikäli vain mahdollista. Käytetyt sähköiset ja elektroniset osat, kuten akku, tulee toimittaa kierrätyspisteeseen.

(2012/19/EU ja 2006/66/EC direktiivien mukaisesti).



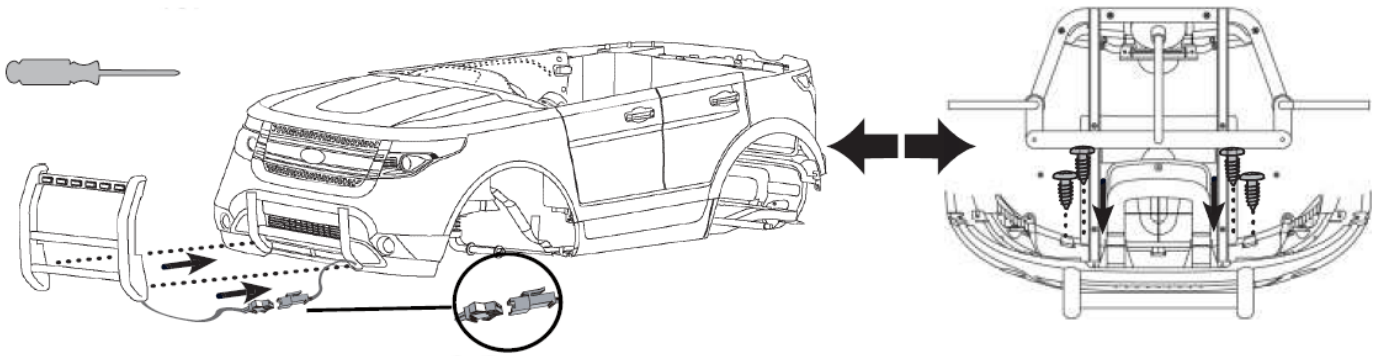
# KOKOAMISOHJEET

Pakkauksessa mukana tulevat osat:

Osa	Määrä
Runko/kori	1
Etupyörä	2
Takapyörä	2
Pölykapseli	4
Ratti	1
Tuulilasi	1
Sivuikkuna	2
Istuin	1
Sivupeili	2
Etupuskuri	1
Sivupaneeli	2
Prikkoja	
Pinnejä	
M5-mutteri	
Pultti	
Ruuveja	
Laturi	
Kauko-ohjain	
Käyttöopas	

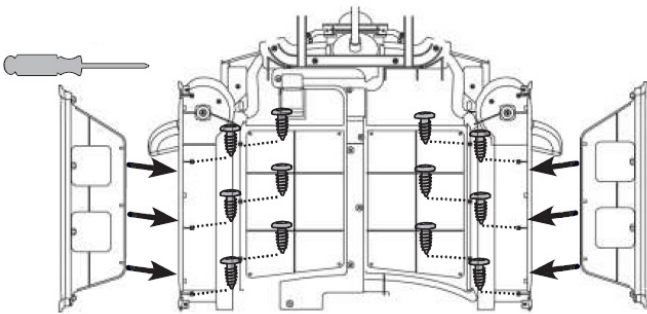
Kokoamiseen tarvitaan myös ruuvimeisseliä, joka ei tule auton mukana.

## Vaihe 1: Etupuskurin asennus



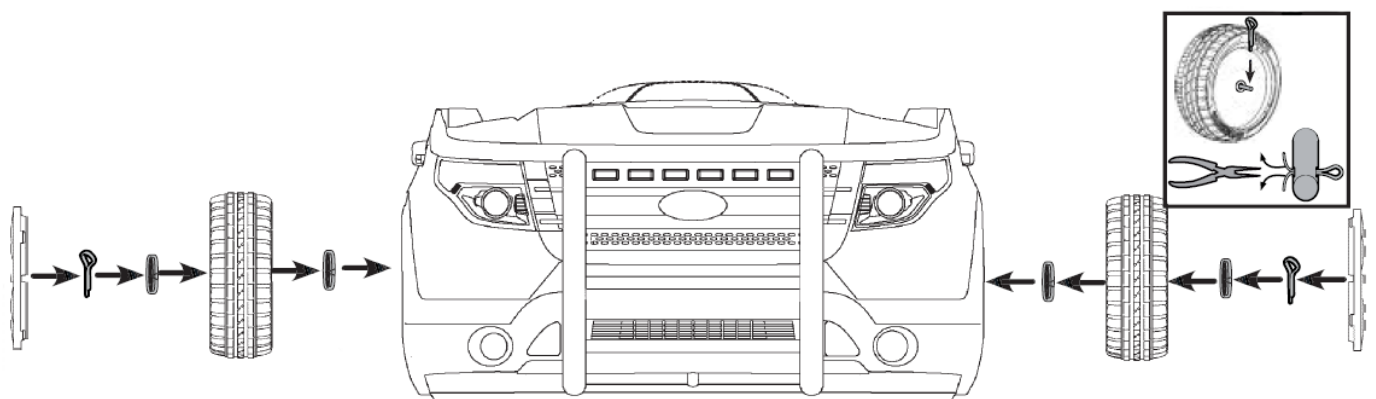
- 1) Liitä etupuskurin poliisivalojen johtoliitin auton keulasta tulevaan johtoon.
- 2) Napsauta puskuri paikoilleen.
- 3) Käännä auto ylösalaisin ja kiinnitä puskuri neljällä ruuvilla.

## Vaihe 2: Sivupaneelien kiinnitys



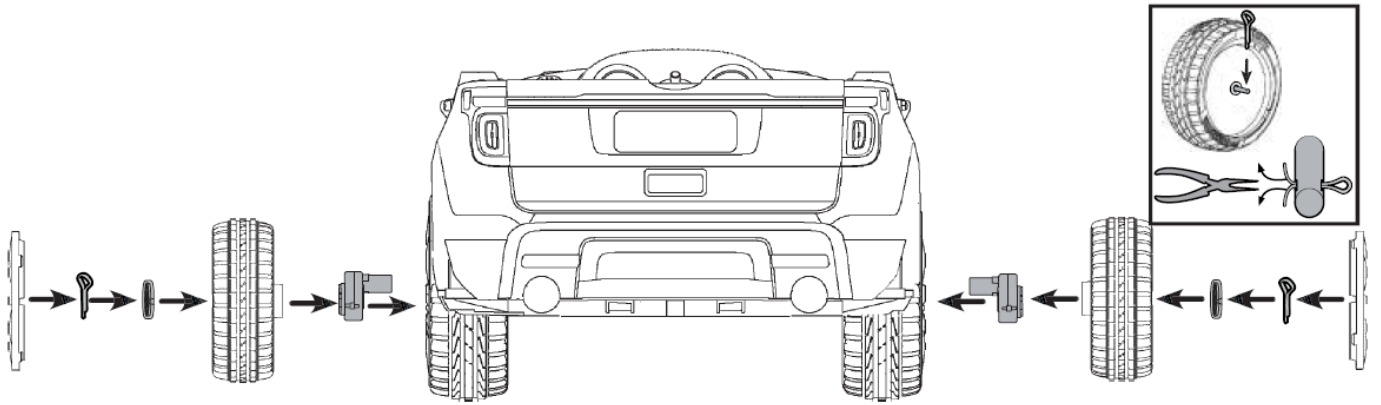
Pidä auto edelleen ylösalaisin, kiinnitä sivupaneelit auton molemmille puolille kuudella ruuvilla per paneeli.

## Vaihe 3: Etupyörien asennus



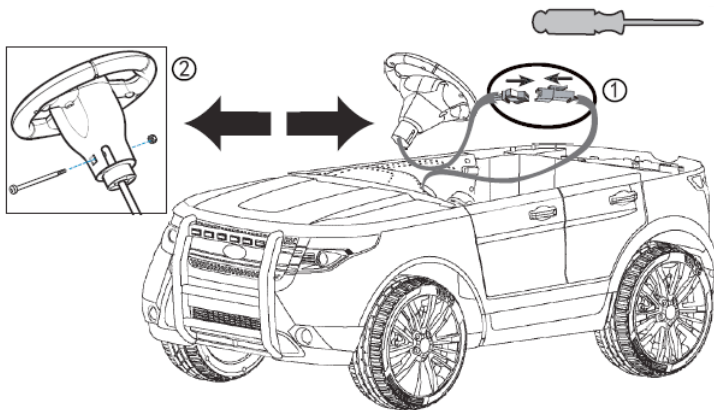
- 1) Pujota etuakselille ensin prikka.
- 2) Pujota akselille prikan jälkeen etupyörä.
- 3) Pyörän jälkeen akselille tulee toinen prikka.
- 4) Työnnä pinni akselin pään reiän läpi, ja taivuta se yllä oikealla olevan kuvan mukaisesti.
- 5) Napsauta viimeiseksi pälykapseli kiinni renkaaseen.  
*Toista samat askelet toiselle etupyörälle.*

## Vaihe 4: Takapyörrien asennus



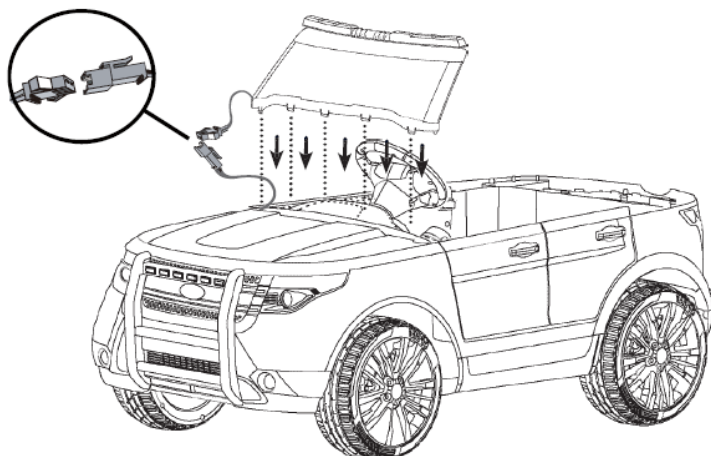
- 1) Työnnä ensin moottori taka-akselille.
  - 2) Pujota akselille sitten takapyörä.
  - 3) Pyörän jälkeen akselille tulee priikka.
  - 4) Työnnä pinni akselin pään reiän läpi, ja taivuta se yllä oikealla olevan kuvan mukaisesti.
  - 5) Napsauta viimeiseksi pälykapseli kiinni renkaaseen.
- Toista samat askelet toiselle etupyörälle.*

## Vaihe 5: Ratin asennus



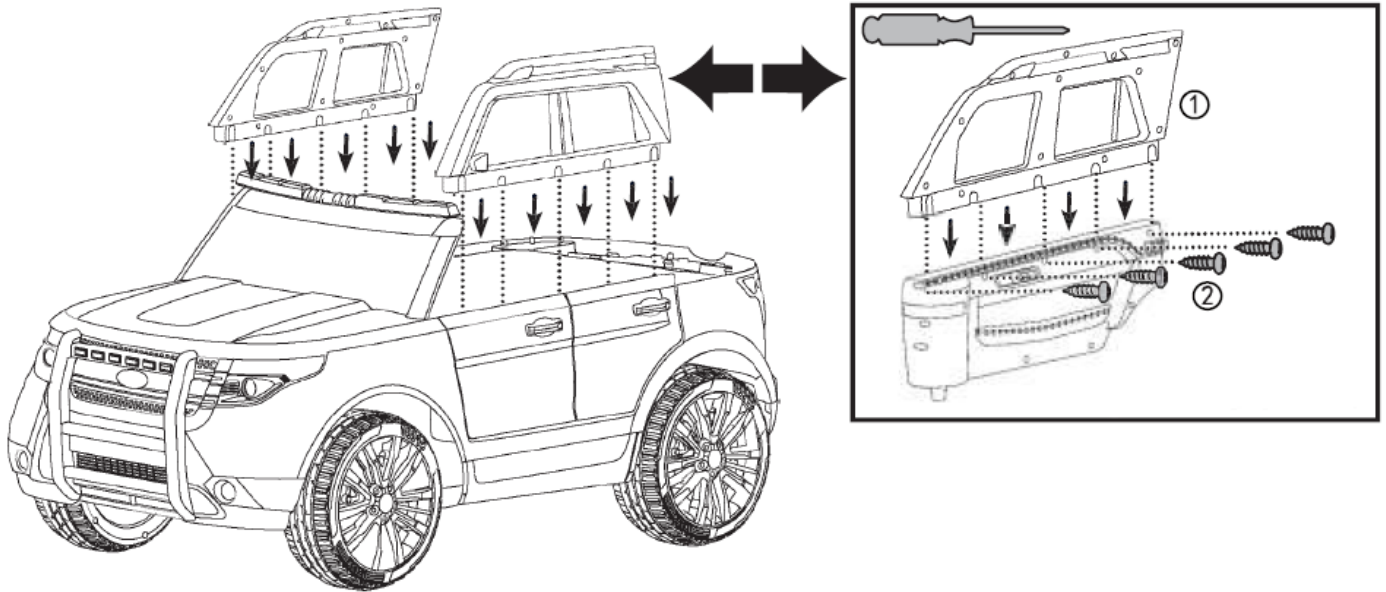
- 1) Liitä ratin johtoliitin auton kojelaudan läpi tulevaan johtoliittimeen.
- 2) Aseta ratti ohjaussauvan päähän ja kiinnitä pultilla ja mutterilla. Huolehdi, ettei johto jää puristuksiin.

## Vaihe 6: Tuulilasin asennus



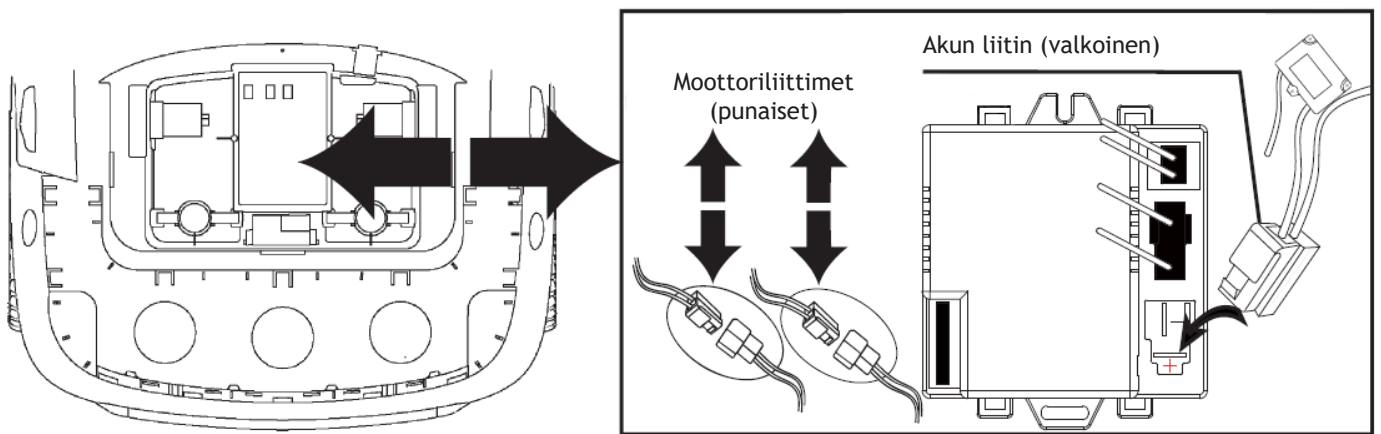
- 1) Liitä tuulilasin valojen ja auton johtoliittimet yhteen.
- 2) Tähtää sitten tuulilasin haka-aset auton korin reikiin ja napsauta tuulilasi paikoilleen.

## Vaihe 7: Sivuikkunoiden kiinnitys



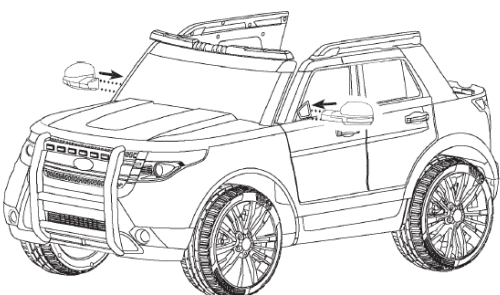
- 1) Aseta sivuikkunat paikoilleen auton oviin.
- 2) Kiinnitä ikkunat viidellä ruuvilla per ovi.

## Vaihe 8: Akun liittäminen



- 1) Liitä kaksi punaista moottoriliitintä.
- 2) Liitä sitten akun valkoinen johtoliitin.

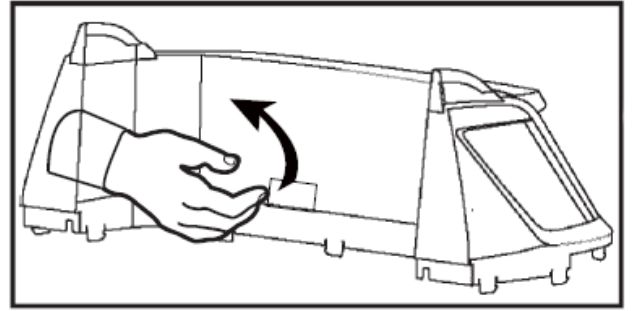
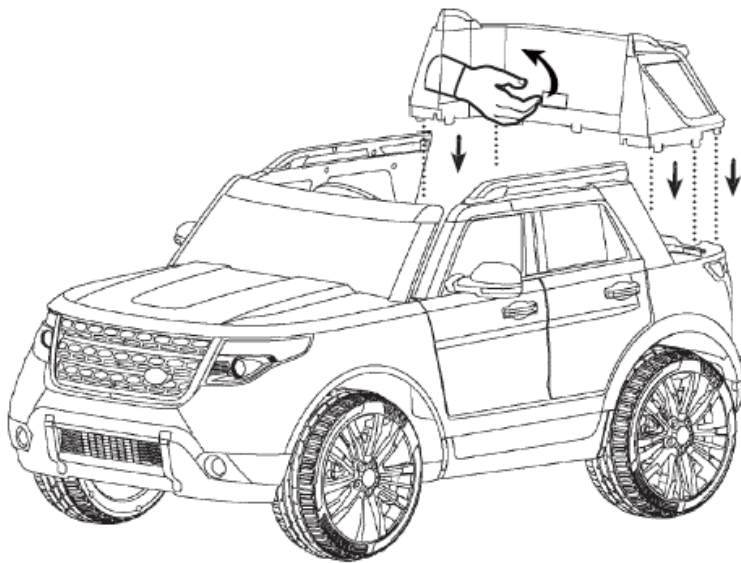
## Vaihe 9: Sivupeilien kiinnitys



Napsauta sivupeilit paikoilleen auton molemmin puolin.

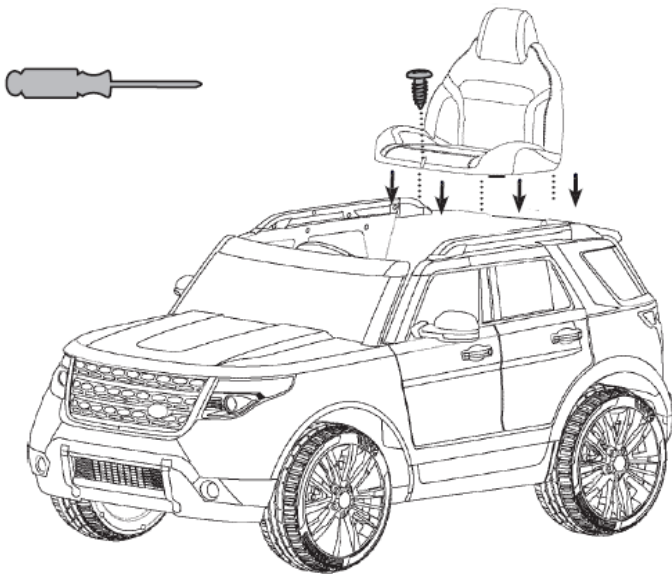


## Vaihe 10: Takalasin kiinnitys



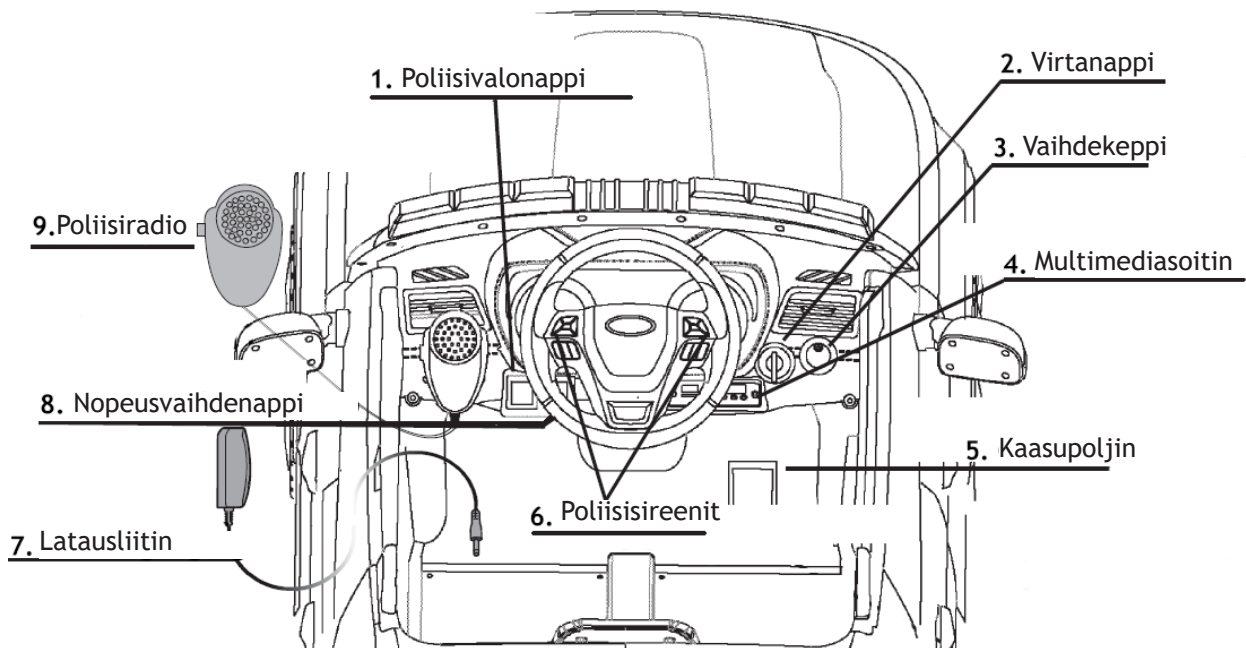
Aseta takalasi paikoilleen auton takaosaan ja napasuta kiinni.

## Vaihe 11: Istuimen kiinnitys



Aseta istuin paikoilleen auton sisään ja kiinnitä se ruuvilla.

# Kojelauta



1) **Poliisivalonappi:** Kytke poliisivalot päälle tai pois.

2) **Virtanappi:** Käynnistä tai samuta auton virrat.

3) **Vaihdekeppi:** Valitse vaihde eteen tai peruutus, nopea tila tai parkki.

4) **Multim mediasoitin:** Soitin musiikin kuunteluun. Lue ohjeet seuraavalta sivulta.

5) **Kaasupoljin:** Paina poljinta ajaaksesi autoa. Auto jarruttaa ja pysähtyy automaattisesti, kun poljin vapautetaan.

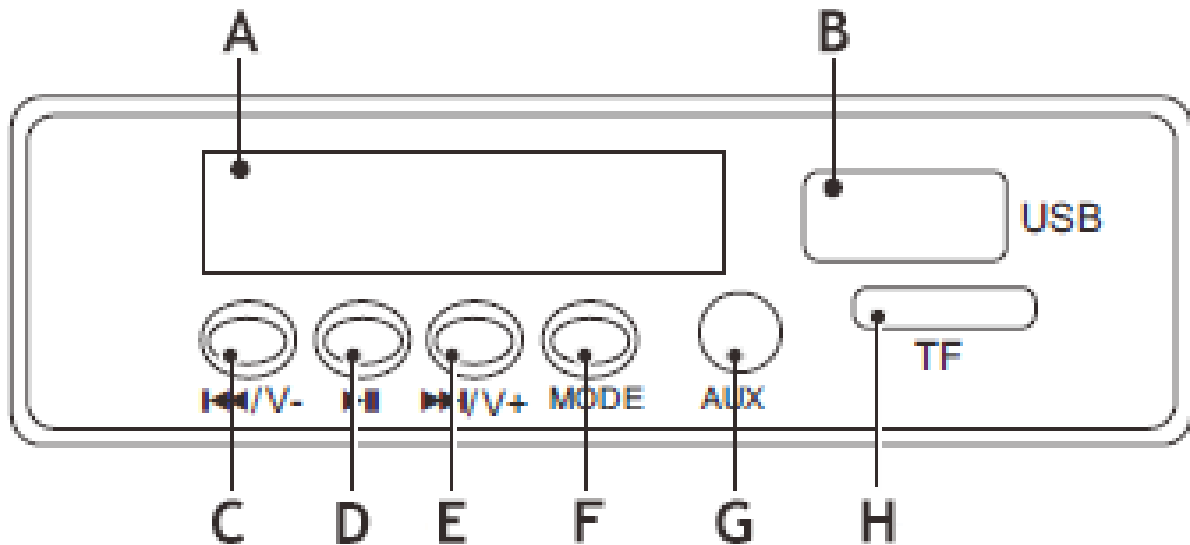
6) **Poliisisireenit:** Paina tarin oikeaa tai vasenta nappia auton sireeniänten soittoon.

7) **Latausliitin:** Liitä latuurn latauspää latausliittimeen akun latausta varten.

8) **Nopesuvaihdennappi:** Valitse auton huippunopeudeksi joko 2-3 km/h tai 5-6 km/h.

9) **Poliisiradio:** Kuuluta auton kaiuttimista poliisiradion avulla.

## Multimediasoitin



**A: Volttimittari:** Näytöltä voi seurata volttimittaria, joka näyttää akun varauksen volteissa. Kun akku on täynnä, näytön lukema on 13,1-13,3. noin 12,0V kohdalla akku on lähes tyhjä ja tulisi ladata.

**B: USB-liitin:** Liitä toinen laite USB-kaapelilla kuunnellaksesi omaa musiikkia.

**C: Edellinen kanava tai kappale / laske äänenvoimakkuutta:** Klikkaa nopeasti vaihtaaksesi radiokanavaa tai kappaletta, paina pitkään säätääksesi äänenvoimakkuutta.

**D: Play/Pause:** Musiikin toisto tai pysäytys.

**E: Seuraava kappale tai kanava / nosta äänenvoimakkuutta:** Klikkaa nopeasti vaihtaaksesi radiokanavaa tai kappaletta, paina pitkään säätääksesi äänenvoimakkuutta.

**F: MODE:** Vaihda radion, USB- tai AUX-liittimen tai muistikortinlukijan välillä.

**G: AUX-liitin:** Liitä toinen laite AUX-kaapelilla kuunnellaksesi omaa musiikkia.

**H: Muistikortinlukija:** Syötä muistikortti kuunnellaksesi omaa musiikkia.

## Manuaalinen ajo

Istu auton sisään ja paina virtanappia käynnistääksesi auton virran. Varmista, että vaihde on asetettu eteenpäin ajoa varten tai peruutusvaihteelle peruuttamista varten. Paina kaasupoljinta ajaaksesi autoa ja käänny kiertämällä rattia.

Auto jarruttaa ja pysähtyy automaattisesti, kun kaasupoljin vapautetaan.

Myös manuaalisen ajon aikana aikuinen voi säätää auton nopeutta kauko-ohjaimella.

## Ajo kauko-ohjaimella

Aseta paristot kauko-ohjaimeen. Älä käytä erilaisia paristoja samanaikaisesti (uusia/vanhoja/eri merkkisiä).

**2,4G-kauko-ohjain:** Tämän tyyppisen kauko-ohjaimen tunnistaa siitä, ettei siinä ole antennia. Itse autosta ei tarvitse säätää mitään, jotta voit käyttää 2,4G kauko-ohjainta, vaan ohjain ohittaa aina auton manuaaliset säädöt. Ohjain tulee kuitenkin parittaa auton kanssa, jotta sitä voi käyttää. Parittaminen tulisi tehdä samalla, kun auto otetaan ensimmäistä kertaa käyttöön sekä sen jälkeen, kun ohjaimen paristot vaihdetaan.

Kauko-ohjaimesta löytyy nappulat auton eteenpäin ajoon, peruutukseen sekä oikealle tai vasempaan kääntymiseen. Nappulat ja niiden ajosuunnat ovat yleensä merkitty nuolilla. Ohjaimessa on myös nappi auton kanssa parittamiseen ja lisäksi nappi nopeusvaihteiden vaihtoon.

**Nuoli ylös & nuoli alas napit - CAR SELECT:** Näitä nappeja käytetään kauko-ohjaimen parittamiseen auton kanssa. Lue ohjeet parittamiseen seuraavalta sivulta.

**S - SPEED SELECT:** Tällä napilla hallitaan auton kolmea nopeusvaihdetta.

## Ohjaimen parittaminen autoon:

**Vaihe 1:** Sammuta auton virta.

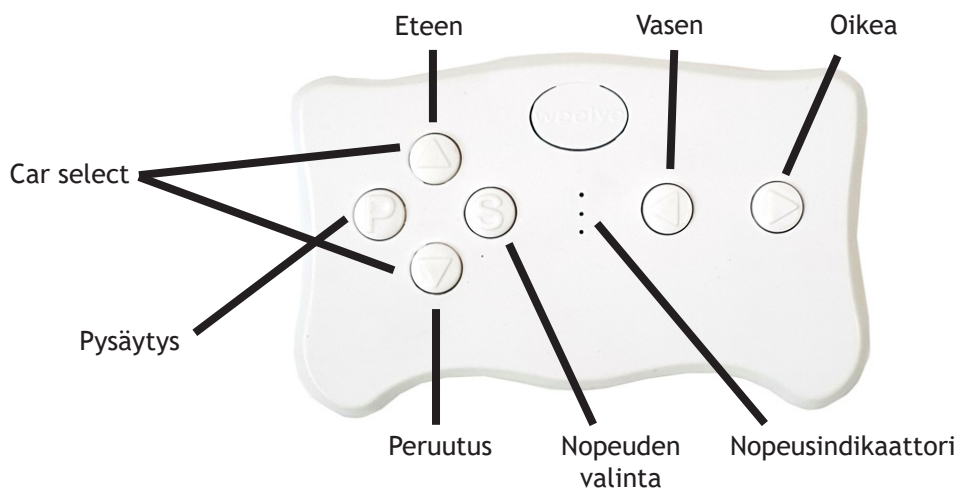
**Vaihe 2:** Paina CAR SELECT napit, eli ylös ja alas nappulat pohjaan.

**Vaihe 3:** Kun ohjaimen valot alkavat vilkkua, käynnistä auton virta edelleen nappia samaan aikaan painaen.

**Vaihe 4:** Jatka yhdistämisenappien painamista vielä muutamia sekunteja, ja vapauta se sitten.

Tämän jälkeen ohjain pitäisi olla paritettu auton kanssa. Paritus tulee tehdä autoa ensimmäisen kerran käyttöönotettaessa sekä aina, kun ohjaimen paristot vaihdetaan.

Ohjaimen kantama on noin 10 metriä. Kantama on tarkoituksella suhteellisen pieni, sillä on tärkeää, että aikuinen pitää lapsen ajoa silmällä.



## Sulake

Autossa on automaattisulake, joka löytyy akkujen vierestä. Sulake aktivoituu, jos auto käyttää liikaa virtaa.

Sulakkeen aktivoitumisen voi välttää näillä tavoilla:

- Älä ylitä auton maksimikuormarajaa, 30 kg.
- Älä hinaa autolla muita esineitä/laitteita.
- Pidä huoli, etteivät auton elektroniikkaosat pääse kastumaan.
- Älä vaihda elektroniikkaosia ilman asiakaspalvelun apua tai ohjeita.

Jos autolla ajetaan esim. ylämäessä tai maastossa, sulake voi aktivoitua moottoreiden työskennellessä kovasti, esim. ylämäessä tai pehmeällä nurmikolla. Jos sulake aktivoituu myös kovalla, tasaisella alustalla, ota yhteyttä asiakaspalveluumme.

# VIANETSINTÄ

**Ongelma: Auto ei liiku.**

**Ratkaisu 1:** Varmista, että laturi on irrotettu latausliittimestä.

**Ratkaisu 2:** Jokin akun johto/liitin ei ole kiinni kunnolla. Tarkista johdot nykimällä/heiluttamalla istuimen alta löytyviä johtoja/liittimiä varovasti.

**Ratkaisu 3:** Akun varaus on liian alhainen. Lataa akkua 8-12 tuntia. Älä ylitä 12 tunnin latausaikaa.

**Ongelma: Autolla voi ajaa vain lyhyen aikaa.**

**Ratkaisu 1:** Auton akun varaus on liian alhainen. Lataa akkua 8-12 tuntia. Älä ylitä 12 tunnin latausaikaa.

**Ratkaisu 2:** Akku on vanha tai vahingoittunut. Vaihda akku uuteen, ota yhteyttä asiakaspalveluun oikean akun löytämiseksi.

**Ratkaisu 3:** Akku ei lataudu. Tarkista laturin toiminta.

**Ongelma: Äänet eivät toimi.**

**Ratkaisu:** Tarkistathan äänenvoimakkuuden sekä, ettei AUX-liitänttään ole kytketty mitään. Auton äänitehosteet eivät toimi, jos AUX-liitänttään on kiinnitetty johto.

**Ongelma: Kauko-ohjain ei toimi.**

**Ratkaisu 1:** Kokeile parittaa ohjain auton kanssa uudelleen (irrota välissä paristot noin minuutin ajaksi).

**Ratkaisu 2:** Vaihda ohjaimen paristot ja parita uudelleen.

**Ratkaisu 3:** Asetu lähemmäs autoa.

**Ongelma: Laturi surisee latauksen aikana.**

**Ratkaisu:** Surina on normaalia, korjaustoimia ei vaadita.

**Ongelma: Laturi kuumenee.**

**Ratkaisu:** Laturin lämpiäminen latauksen aikana on normaalia, mutta sen ei pitäisi kuumeta. Tällöin irrota laturi autosta ja mittaa laturin ulostulojännite, sekä akkujen jännitteet.

## HUOM

Akku tulisi ladata täyteen ennen jokaista käyttöä. Lue käyttöopas huolellisesti ennen auton käyttöä.

- Aikuisen tulee koota auto.
- Autoa ei saa käyttää liikenteessä.
- Lasten, jotka ajavat autolla, tulisi käyttää aina kypäriä ja muita suojaavia vaatteita.
- Aikuisen tulisi aina valvoa lasta, joka käyttää autoa.
- Vain aikuinen saa ladata auton akkua.
- Säilytä käyttöopas sekä muut tiedot tulevaisuuden varalle.

Pidäthän käyttöoppaan sekä muut tärkeät tiedot tallessa tulevaisuuden varalle.

## Rull.fi

Nordbutiker i Sverige AB  
Gösvägen 28  
76141 Norrtälje  
+358 9 42455505  
info@rull.fi